

Ročenka

Kliniky dětského a dorostového lékařství

1. LF UK a VFN Praha 2, Ke Karlovu 2

& Švejcárova nadačního fondu dětem – Karlov

Obsah

1. Úvod.....	3
2. Seznam pracovníků VFN 1. LF UK	5
3. Externí spolupracovníci	12
4. Organizační schéma	13
5. Základní statistické údaje	14
Porovnání 2016/2017, odborné ordinace, všeobecná a příjmová ambulance, LSPP	14
Hospitalizovaní podle diagnózy	16
Lůžková kapacita	16
6. Historické statistiky	17
Ošetrovací doba	17
Hospitalizovaní	17
Mimopražští hospitalizovaní	18
Počet ambulantních vyšetření	18
7. Komplement	19
8. Pedagogická činnost	20
Pregraduální	20
Postgraduální	20
Výuka SZP	20
9. Publikace	20
10. Ocenění, atestace, obhajoby	24
11. Granty	25
Švejcárovův nadační fond dětem - Karlov	26
Dárci	27

přednosta: doc. MUDr. Tomáš Honzík, Ph.D.	22496 7733	tomas.honzik@vfn.cz
emeritní přednostové: prof. MUDr. Jiří Zeman, DrSc. prof. MUDr. Viktor Kozich, CSc. doc. MUDr. Jozef Hoza, CSc.	22496 7034 22496 7696 22496 7811	jzem@lf1.cuni.cz viktor.kozich@vfn.cz jhoza@lf1.cuni.cz
zástupce přednosta pro výuku pediatrie: doc. MUDr. Martin Magner, Ph.D. zástupce pro výuku patobiochemie: MUDr. Martin Hřebíček, Ph.D.	22496 7770 22496 7791 224967208	magner.martin@vfn.cz martin.hrebicek@lf1.cuni.cz
zástupce pro vědu: prof. ing. Stanislav Kmoch, CSc.	22496 7691	skmoch@lf1.cuni.cz
zástupce pro doktorské studium: MUDr. Jakub Sikora, Ph.D.	22496 7401	jakub.sikora@lf1.cuni.cz
školský sekretariát 1. LF UK Blanka Albrechtová Mgr. Andrej Kutarňa	22496 7734 22496 7176	detske@lf1.cuni.cz
primář: MUDr. Pavel Srnský Primář diagnostických laboratoří DMP: Ing. Karolína Pešková	22496 7736 22496 7225	smsky.pavel@vfn.cz karolina.peskova@vfn.cz
ambulance, LSPP	22496 7776 – 8	
vedoucí ambulance: prof. MUDr. Pavla Doležalová, CSc. staniční sestra: Miroslava Konopíková	22496 7819	pavla.dolezalova@vfn.cz
stacionář: as. MUDr. Věra Malinová	22496 7794 22496 7795	malinova.vera@vfn.cz
centrum komplexní péče pro děti s perinatální zátěží: MUDr. Daniela Marková	22496 7354 22496 7343	markova.daniela@vfn.cz
diagnostické laboratoře DMP: informace o výsledcích vyšetření, konzultace a informace o novorozeneckém screeningu	22496 7710 22496 7230	kddl@vfn.cz
metabolické centrum (ambulantní péče): RNDr. MUDr. Pavel Ješina, Ph.D. staniční sestra: Bc. Šárka Bláhová	22496 7708 22496 7669-70	pavel.jesina@vfn.cz
jednotka intenzivní a resuscitační péče o novorozence, děti a adolescenty	22491 1453, 22496 7779 – 81	
vedoucí JIRP: MUDr. Václav Vobruba, Ph.D. staniční sestra: Mgr. Martina Bašková	22496 7779 22496 7780	vaclav.vobruba@vfn.cz
převozová služba pro kriticky nemocné děti	22496 2961 22496 7736	
oddělení větších dětí a dorostu	22496 7802 – 3, 22496 7796 – 7	
vedoucí oddělení – větší děti & dorost: as. MUDr. Peter Szitányi, Ph.D. staniční sestra: Veronika Bejčková	22496 7077 22496 7796	peter.szitanyi@vfn.cz
kojenecké oddělení	22496 7785 – 6	
vedoucí oddělení – kojenci & metabol. jednotka: doc. MUDr. Martin Magner, Ph.D. staniční sestra: Bc. Martina Fremutová	22496 7792 22496 7784	magner.martin@vfn.cz
vrchní sestra: Bc. Jana Pyskatá vrchní laborantka: Eva Klímová	22496 7730 fax: 22492 3515 22496 7712	jana.pyskata@vfn.cz eva.klimova@vfn.cz
zdravotnický sekretariát Michaela Krupičková	22496 7731	michaela.krupickova@vfn.cz
etik kliniky Mgr. Věra Fanková, Ph.D.	22496 7224	vera.frankova@lf1.cuni.cz
fax: JIRP 22496 1453, ÚDMP 22496 7168		

1. Úvod

Klinika dětského a dorostového lékařství I. LF UK a VFN zajišťuje kromě klasické pediatrické péče i plně specializovanou péči v oblasti diagnostiky a terapie dědičných metabolických poruch pro všechny věkové kategorie, a to jako jediné pracoviště v České republice. Provádí celopopulační novorozenecký screening dědičných metabolických poruch pro dvě třetiny regionů v České republice.

Na Klinice dětského a dorostového lékařství I.LF UK a VFN (KDDL) se kombinuje dlouholetá tradice nejstaršího pediatrického pracoviště v Čechách s nejmodernějšími diagnostickými a terapeutickými přístupy. Dětská klinika vznikla z původního nalezince v budovách na Karlově v roce 1875. 14. února 1895 rozhodl Zemský sněm na návrh zemského výboru o finančním zajištění stavby nového nalezince v ulici Ke Karlovu. Rozsáhlá stavba čtyř budov se společným dvorem byla dokončena v roce 1901 a dodnes slouží pro účely pediatrie.

KDDL, která vznikla v roce 1992 spojením III. a IV. dětské kliniky v Dětském areálu Karlov (DAK), poskytuje vysoce kvalifikovanou diagnostickou a léčebně-preventivní péči pro děti ze spádové oblasti a ve vybraných oborech také vysoce specializovanou pediatrickou péči pro děti a mladistvé ze všech regionů ČR. Především se jedná o tyto oblasti: resuscitační péče, dědičné metabolické poruchy (DMP), dětská revmatologie, gastroenterologie, pneumologie a péče o rizikové novorozence. U dlouhodobě sledovaných pacientů, které není možné předat do péče interních oborů (DMP a některé další úzké specializace) pečuje KDDL i o pacienty starší 19 let. KDDL zajišťuje vysoce specializovanou neonatologickou péči pro Středočeský kraj. Úzká spolupráce mezi KDDL a Ústavem dědičných metabolických poruch VFN a I.LF UK vyústila 1. září 2017 ve spojení těchto pracovišť ve velké biomedicínské centrum, jehož předností se stal doc. MUDr. Tomáš Honzík, Ph.D. KDDL zajišťuje spolu s pracovištěm ve fakultní nemocnici Olomouc novorozenecký screening DMP.

KDDL má tři lůžkové stanice, denní stacionář, všeobecnou ambulanci a dětskou polikliniku s odbornými ordinacemi, navíc zajišťuje i lékařskou službu první pomoci pro děti a dorost. Většina dětí je léčena ambulantně, náročnější ambulantní výkony (transfuze, zátěžové a expoziční testy, diagnostické instrumentální výkony, enzymová substituční terapie, biologická terapie) jsou prováděny na denním stacionáři. Téměř polovina pacientů je mimopražská a na kliniku přichází ke konziliárním vyšetřením z celé ČR. Většina dětí je k hospitalizaci přijímána s doprovodem. Ve spolupráci s dopravní službou Pragomedica a.s., jejíž sanity vybavené pro podporu vitálních funkcí jsou umístěny v areálu DAK, zajišťuje „transport na sebe“. Kromě konvenčních i nekonvenčních způsobů ventilace, řízení hypotermie a hemo-eliminálních metod je KDDL jediným dětským pracovištěm v ČR, které organizuje a provádí léčbu pomocí extrakorporální membránové oxygenace (ECMO).

KDDL se podílí s Urologickou klinikou I. LF a VFN na diagnostice a terapii dětí s vrozenými uropatiemi. Prioritou je rovněž péče o děti s revmatickými chorobami, poruchami pojiva a onemocněním zažívání, včetně poruch výživy. Na KDDL pracuje Centrum komplexní péče o děti s perinatální zátěží (CKP). Multidisciplinární tým zajišťuje diagnostickou a léčebnou péči v oblasti somatické, neurosenzorické, psychické i behaviorální, jejímž cílem je potřeba minimalizovat dopad nezralosti či perinatálního infarktu na dítě a jeho rodinu.

Pracoviště metabolického centra KDDL (dříve Ústav dědičných metabolických poruch – ÚDMP) je členěno na: klinickou ambulanci, diagnostické laboratoře DMP (biochemická laboratoř, laboratoř DNA diagnostiky, laboratoř sekvenčního centra VFN, enzymologická laboratoř, laboratoře tkáňových kultur, laboratoř pro studium mitochondriálních poruch) a výzkumné laboratoře (laboratoř pro studium vzácných nemocí, laboratoř cílené metabolomiky), součástí je i Národní centrum lékařské genomiky.

Konziliární služby pro KDDL zajišťují kliniky a oddělení VFN, Klinika dětské chirurgie a traumatologie Thomayerovy nemocnice a 3.LF UK a Ortopedická klinika Institutu pro postgraduální vzdělávání ve zdravotnictví a 1.LF UK nemocnice Na Bulovce. Komplexnost péče o hospitalizované děti zajišťuje mateřská škola a základní škola při nemocnici, působí zde také zdravotní klauni.

KDDL zajišťuje pregraduální výuku pediatrie a patobiochemie pro studenty všeobecného lékařství a stomatology, pro bakalářské i magisterské studium ošetrovatelství a intenzivní péče a pro žákyně středních a vyšších zdravotnických škol. KDDL se podílí na PhD. programu 1. LF UK a je plně zapojena do postgraduální výchovy v oborech dětského lékařství a podílí se na kontinuálním vzdělávání zdravotnických pracovníků. Na KDDL dlouhodobě stážují lékaři v přípravě na atestaci z praktického lékařství pro děti a dorost.

Výzkum v KDDL je zaměřen především na oblasti vzácných onemocnění, DMP a revmatologických onemocnění v dětském věku, KDDL je součástí Národního centra lékařské genomiky. Laboratoře KDDL představují významnou technologickou a intelektuální platformu s přesahem do dalších medicínských oborů (např. kardiologie, neurologie, nefrologie, oftalmologie či psychiatrie). Vědecká expertíza KDDL integruje molekulární, biochemické a buněčně a tkáňově biologické s klinickými aspekty studovaných onemocnění. Pracovníci KDDL objevili nebo významně přispěli k objevům řady nových chorob na klinické, biochemické i molekulární úrovni, vedle toho se také podílí na vývoji a testování nových diagnostických a terapeutických postupů. Výsledky jejich práce byly opakovaně oceněny v ČR a zahraničí.

Ročenka nezpracovává činnost ÚDMP ani Metabolického centra KDDL.

2. Seznam pracovníků VFN

A: Abelová Tereza, MUDr. <Tereza.Abelova@vfn.cz>; Altmanová Kateřina <Katerina.Altmanova@vfn.cz>; Andrejková Zuzana, MUDr. <Zuzana.Andrejkova@vfn.cz>; Andrews Katarína <Katarina.Andrews@vfn.cz>; Aron Hurychová Terezie, Bc. <Terezie.AronHurychova@vfn.cz>; Augustínová Jana, MUDr. <Jana.Augustinova@vfn.cz>; Avramenko Sofya <Sofya.Avramenko@vfn.cz>;

B: Bachkalo Valentyna <Valentyna.Bachkalo@vfn.cz>; Bašková Martina, Mgr. <Martina.Baskova@vfn.cz>; Bejčková Veronika <Veronika.Bejkova@vfn.cz>; Bělorová Jitka, MUDr. <Jitka.Belorova@vfn.cz>; Bendová Jana <Jana.Bendova2@vfn.cz>; Bendová Jana, DiS. <Jana.Bendova@vfn.cz>; Beránková Hana, Mgr. <Hana.Berankova@vfn.cz>; Beránková Kamila, Ing. <Kamila.Berankova@vfn.cz>; Berka Ivan, MUDr. <Ivan.Berka@vfn.cz>; Berná Lenka, Bc. <Lenka.Berna@vfn.cz>; Bílková Jitka <Jitka.Bilkova2@vfn.cz>; Brůčková Lucie, Mgr. DiS. <Lucie.Bruckova@vfn.cz>; Buganová Michaela, MUDr. Ph.D. <Michaela.Buganova@vfn.cz>; Bukvová Jarmila <Jarmila.Bukvova@vfn.cz>; Buzková Lenka <Lenka.Buzkova@vfn.cz>;

C/Č: Cebecauerová Dita, MUDr. Ph.D. <Dita.Cebecauerova@vfn.cz>; Cebová Magdaléna, Ing. <Magdalena.Cebova@vfn.cz>; Coufalová Jana <Jana.Coufalova@vfn.cz>; Čapková Markéta, RNDr. Ph.D. <Marketa.Capkova@vfn.cz>; Čechová Anna, MUDr. <Anna.Cechova2@vfn.cz>; Čechová Anna, MUDr. <Anna.Cechova@vfn.cz>; Černá Olga, MUDr. <Olga.Cerna@vfn.cz>; Česneková Jana, Mgr. <Jana.Cesnekova@vfn.cz>; Čiháková Jitka <Jitka.Cihakova@vfn.cz>;

D: Daňhelovská Tereza, Mgr. <Tereza.Danhelovska@vfn.cz>; Doležalová Pavla, prof.MUDr. CSc. <Pavla.Dolezalova@vfn.cz>; Doležalová Šárka, MUDr. <sarka.Dolezalova@vfn.cz>; Dosoudilová Žaneta, Mgr. <Zaneta.Dosoudilova@vfn.cz>; Dostálková Jana <Jana.Dostalova@vfn.cz>; Dostálová Veronika, Mgr. <Veronika.Dostalova2@vfn.cz>; Dürrová Pavla, DiS. <Pavla.Duerrova@vfn.cz>; Dvořáková Dana <Dana.Dvorakova@vfn.cz>; Dvořáková Marta, DiS. <Marta.Dvorakova@vfn.cz>; Dvořáková Veronika, MUDr. <Veronika.Dvorakova@vfn.cz>;

E: Eibichová Kristýna <Kristyna.Eibichova@vfn.cz>; El-Lababidi Nabil, MUDr. <Nabil.El-Lababidi@vfn.cz>;

F: Fendrichová Bohdana, Mgr. <Bohdana.Fendrichova@vfn.cz>; Fiedlerová Marie <Marie.Fiedlerova@vfn.cz>; Fingerhutová Šárka, MUDr. <Sarka.Fingerhutova@vfn.cz>; Flachsová Eva, MUDr. <Eva.Flachsova@vfn.cz>; Fleischnerová Alena, Mgr. <Alena.Fleischnerova@vfn.cz>; Flendr Daniel <Daniel.Flendr@vfn.cz>; Fremutová Martina, Bc. <Martina.Fremutova@vfn.cz>; Frühauf Pavel, MUDr. CSc. <Pavel.Fruehauf@vfn.cz>; Frühbauer Růžičková Ladislava <Ladislava.FruehbauerRuzickova@vfn.cz>;

G: Grebennikova Svetlana <Svetlana.Grebennikova@vfn.cz>;

H: Halászová Judita, Bc. <Judita.Halaszova@vfn.cz>; Halbrštát Jiří, MUDr. <Jiri.Halbrstat@vfn.cz>; Hamplová Petra <Petra.Hamplova@vfn.cz>; Hansíková Hana, RNDr. CSc. <Hana.Hansikova@vfn.cz>; Haškovcová Eliška, Mgr. <Eliska.Haskovcova@vfn.cz>; Holá Ivana <Ivana.Hola@vfn.cz>; Honzík Tomáš, doc. MUDr. Ph.D. <Tomas.Honzik@vfn.cz>; Honzková Alžběta, MUDr. <Alzbeta.Honzkova@vfn.cz>; Horčíčková Lucie, Mgr. <Lucie.Horcickova@vfn.cz>; Horová Eva <Eva.Horova2@vfn.cz>; Hoza Jozef, doc. MUDr. CSc. <Jozef.Hoza@vfn.cz>; Hrdlička René, MUDr. <Rene.Hrdlicka@vfn.cz>; Hronová Karolína, MUDr. <Karolina.Hronova3@vfn.cz>; Hřídel Jan, MUDr. <Jan.Hridel@vfn.cz>; Hřídelová Linda, MUDr. <Linda.Hridelova@vfn.cz>; Huliaková Mária, Mgr. <Maria.Huliakova@vfn.cz>; Hurňáková Jana, MUDr. <Jana.Hurnakova@vfn.cz>;

CH: Chvalová Jana, MUDr. <Jana.Chvalova@vfn.cz>;

J: Jakoubek Vít, MUDr. Ph.D. <Vit.Jakoubek@vfn.cz>; Janota Jan, MUDr. <Jan.Janota@vfn.cz>; Jánková Pavla, MUDr. <Pavla.Janska@vfn.cz>; Janů Zuzana <Zuzana.Janu@vfn.cz>; Jeřábková Ludmila <Ludmila.Jerabkova@vfn.cz>; JIP KDDL; Jiráňková Jitka <Jitka.Jirankova@vfn.cz>; Jírová Monika <Monika.Jirova@vfn.cz>;

K: Kahounová Marcela <Marcela.Kahounova@vfn.cz>; Kajaličová Dragana <Dragana.Kajalicova@vfn.cz>; Kelifová Silvie, MUDr. <Silvie.Kelifova@vfn.cz>; Klement Petr, MUDr. Ph.D. <Petr.Klement@vfn.cz>; Klepalová Markéta <Marketa.Klepalova@vfn.cz>; Kněžů Evženie, MUDr. <Evzenie.Knezu@vfn.cz>; Knopová Suzana <Suzana.Knopova@vfn.cz>; Kocánová Pavlína, Bc. <Pavlina.Kocanova@vfn.cz>; Kohoutová Dana <Dana.Kohoutova@vfn.cz>; Kolářová Hana, MUDr. <Hana.Kolarova@vfn.cz>; Kolářová Klára <Klara.Kolarova@vfn.cz>; Kominová Jitka, MUDr. <Jitka.Kominova@vfn.cz>; Konopíková Miroslava <Miroslava.Konopikova@vfn.cz>; Kopecká Věra <Vera.Kopecka@vfn.cz>; Kopičková Dagmar, MUDr. <Dagmar.Kopickova@vfn.cz>; Kořínek Daniel, Mgr. <Daniel.Korinek@vfn.cz>; Kosinová Jitka <Jitka.Kosinova@vfn.cz>; Kosová Miluše <Miluse.Kosova@vfn.cz>; Koťátko Petr, MUDr. <Petr.Kotatko@vfn.cz>; Koumarová Lydie, MUDr. <Lydie.Koumarova@vfn.cz>; Kovář Ondřej <Ondrej.Kovar@vfn.cz>; Kozlovská Natalya <Natalya.Kozlovska@vfn.cz>; Krakovská Viera, MUDr. <Viera.Krakovska@vfn.cz>; Králík Lubomír, Mgr. <Lubomir.Kralik@vfn.cz>; Krausová Ivana <Ivana.Krausova@vfn.cz>; Kredba Václav, MUDr. CSc. <Vaclav.Kredba@vfn.cz>; Krejbičová Lucie, MUDr. <Lucie.Krejbihova@vfn.cz>; Kristofovičová Danuše <Danuse.Kristofovicova@vfn.cz>; Krulišová Libuše <Libuse.Krulisova@vfn.cz>; Krupičková Michaela <Michaela.Krupickova@vfn.cz>; Křesťanová Lucie <Lucie.Krestanova@vfn.cz>; Křížová Jana, Mgr. <Jana.Krizova@vfn.cz>; Kubičková Romana <Romana.Kubickova@vfn.cz>; Kulhánek Jan, MUDr. <Jan.Kulhanek@vfn.cz>; Kunzmannová Renata, Bc. <Renata.Kunzmannova@vfn.cz>; Kytarová Jitka, MUDr. Ph.D. <Jitka.Kytarova@vfn.cz>;

L: Langer Jan, MUDr. <Jan.Langer@vfn.cz>; Leden Pavel, MUDr. Ph.D. <Pavel.Leden@vfn.cz>; Linková Lenka <Lenka.Linkova@vfn.cz>; Lorenčík David, MUDr. <David.Lorencik@vfn.cz>;

M: Mádlová Radka, Bc. <Radka.Madlova@vfn.cz>; Magner Martin, doc. MUDr. Ph.D. <Martin.Magner@vfn.cz>; Macháčková Jana, MUDr.; Macháčková Kateřina <Katerina.Machackova@vfn.cz>; Macháčková Olga <Olga.Machackova@vfn.cz>; Machová Dominika, MUDr. <Dominika.Machova@vfn.cz>; Malinová Anna <Anna.Malinova@vfn.cz>; Malinová Věra, MUDr. <Vera.Malinova@vfn.cz>; Malinská Lucie, DiS. <Lucie.Malinska@vfn.cz>; Malinská Olga <Olga.Malinska@vfn.cz>; Marková Daniela, MUDr. <Daniela.Markova@vfn.cz>; Martásek Pavel, prof. MUDr. DrSc. <Pavel.Martasek@vfn.cz>; Matíková Martina, MUDr. <Martina.Matikova@vfn.cz>; Matusková Zlata, DiS. <Zlata.Matuskova@vfn.cz>; Mazurová Stella, MUDr. <Stella.Mazurova@vfn.cz>; Medek Karel, MUDr. Bc. <Karel.Medek@vfn.cz>; Melounková Kateřina <Katerina.Melounkova@vfn.cz>; Michálková Jana <Jana.Michalkova@vfn.cz>; Mirovská Dagmar, Mgr. <Dagmar.Mirovska@vfn.cz>; Misař Jirí, Ing. <Jiri.Misar@vfn.cz>; Molík Martin, Ing. <Martin.Molik@vfn.cz>; Moravcová Alexandra, MUDr. <Alexandra.Moravcova@vfn.cz>; Mrkvičková Solomonová Miluše <Miluse.MrkvickovaSolomonova@vfn.cz>; Muziková Marie, DiS. <Marie.Muzikova@vfn.cz>; Myšáková Zdeňka <Zdenka.Mysakova@vfn.cz>; Myšičková Zuzana, MUDr. <Zuzana.Mysickova@vfn.cz>;
N: Nedorostová Kristýna, Bc. <Kristyna.Nedorostova@vfn.cz>; Němcová Dana, MUDr. <Dana.Nemcova@vfn.cz>; Nepožítková Veronika <Veronika.Nepozitkova@vfn.cz>; Neprašová Květoslava <Kvetoslava.Neprasova@vfn.cz>; Netušil Jakub <Jakub.Netusil@vfn.cz>; Nováková Denisa <Denisa.Novakova@vfn.cz>; Nováková Marcela <Marcela.Novakova@vfn.cz>; Nováková Monika <Monika.Novakova@vfn.cz>; Novotná Rut, DiS. <Rut.Novotna@vfn.cz>;

cz>; Novotná Věra <Vera.Novotna@vfn.cz>;

O: Obršálová Jitka, MUDr. <Jitka.Obrsalova@vfn.cz>; Ondrušková Nina, Mgr. <Nina.Ondruskova@vfn.cz>; Orendáčová Barbora, MUDr. Mgr. <Barbora.Orendacova@vfn.cz>; Oubramová Jitka <Jitka.Oubramova@vfn.cz>;

P: Pácová Lenka, Bc. <Lenka.Pacova@vfn.cz>; Pařízková Andrea, MUDr. <Andrea.Parizkova2@vfn.cz>; Paszycová Monika <Monika.Paszycova@vfn.cz>; Pavlátová Žaneta <Zaneta.Pavlatova@vfn.cz>; Pavlíková Lucie, Bc. <Lucie.Pavlikova@vfn.cz>; Perakrestava Natallia <Natallia.Perakrestava@vfn.cz>; Pešková Markéta, DiS. <Marketa.Peskova@vfn.cz>; Pícha Jiří, MUDr. <Jiri.Picha@vfn.cz>; Píchová Hana, Bc. <Hana.Pichova@vfn.cz>; Pilatova Monika <Monika.Pilatova@vfn.cz>; Pirunčíková Jana, MUDr. <Jana.Piruncikova@vfn.cz>; Pitín Karel <Karel.Pitin@vfn.cz>; Plucnarová Radmila <Radmila.Plucnarova@vfn.cz>; Pokorná Pavla, MUDr. <Pavla.Pokorna@vfn.cz>; Pokorná Věra, MUDr. <Vera.Pokorna@vfn.cz>; Polová Helena <Helena.Polova@vfn.cz>; Prošek Josef <Josef.Prosek@vfn.cz>; Prošek Václav <Vaclav.Prosek@vfn.cz>; Příbylová Hana, Bc. <Hana.Pribylova@vfn.cz>; Příhodová Vanda <Vanda.Prihodova@vfn.cz>; Psarova Viktoriia <Viktoriia.Psarova@vfn.cz>; Pyskatá Jana, Bc. <Jana.Pyskata@vfn.cz>;

R: Raková Kamila <Kamila.Rakova@vfn.cz>; Ramešová Magdalena <Magdalena.Ramesova@vfn.cz>; Raušová Pavla, MUDr. <Pavla.Rausova@vfn.cz>; Rezková Kamila, Mgr. <Kamila.Rezkova@vfn.cz>; Rosenberg Veronika, MUDr. <Veronika.Rosenberg@vfn.cz>; Ruczaj Kateřina, MUDr. <Katerina.Ruczaj@vfn.cz>; Růžičková Petra <Petra.Ruzickova3@vfn.cz>;

S/Š: Saifridová Melánia <Melania.Saifridova@vfn.cz>; Satková Dominika, Bc. <Dominika.Satkova@vfn.cz>; Savvulidi Filipp, Ing. <Filipp.Savvulidi@vfn.cz>; Sedláčková Klára, MUDr. <Klara.Sedlackova@vfn.cz>; Sedláková Hana <Hana.Sedlakova@vfn.cz>; Semerádová Jana, DiS. <Jana.Semeradova@vfn.cz>; Schlosserová Jana <Jana.Schlosserova@vfn.cz>; Schütznerová Eliška, MUDr. <Eliška.Schuetznerova@vfn.cz>; Sklářová Martina <Martina.Sklarova@vfn.cz>; Slavíková Lenka <Lenka.Slavikova@vfn.cz>; Smělá Ivana <Ivana.Smela@vfn.cz>; Smirnova Larisa <Larisa.Smirnova@vfn.cz>; Smolíková Libuše, doc. PaedDr. Ph.D. <Libuse.Smolikova@vfn.cz>; Smolková Stanislava, DiS. <Stanislava.Smolikova@vfn.cz>; Sojková Marcela, Mgr. <Marcela.Sojkova@vfn.cz>; Soukenková Pavlína <Pavlina.Soukenkova@vfn.cz>; Soukupová Pavlína <Pavlina.Soukupova@vfn.cz>; Srnský Pavel, MUDr. <Pavel.Srnsky@vfn.cz>; Srp Radoslav, MUDr. <Radoslav.Srp@vfn.cz>; Střejčková Alena <Alena.Strejckova@vfn.cz>; Střelková Helena <Helena.Strelkova@vfn.cz>; Süsserová Nikola <Nikola.Suesserova@vfn.cz>; Szitányi Peter, MUDr. Ph.D. <Peter.Szitanyi@vfn.cz>; Šatná Simona <Simona.Satna@vfn.cz>; Ščepková Kamila, DiS. <Kamila.Scepkova@vfn.cz>; Šebestíková Žaneta <Zaneta.Sebestikova@vfn.cz>; Šebková Stanislava <Stanislava.Sebkova@vfn.cz>; Šichová Jaroslava <Jaroslava.Sichova@vfn.cz>; Šiklová Hana <Hana.Siklova@vfn.cz>; Šimánek Michal, DiS. <Michal.Simaneck@vfn.cz>; Šípová Karolína, Mgr. DiS. <Karolina.Sipova@vfn.cz>; Širc Jan, MUDr. <Jan.Sirc@vfn.cz>; Šnorková Dagmar, DiS. <Dagmar.Snorkova@vfn.cz>; Štufková Hana, Mgr. <Hana.Stufkova@vfn.cz>; Švarcová Pavlína, Bc. <Pavlina.Svarcova@vfn.cz>;

T: Tanuška Daniel, MUDr. <Daniel.Tanuska@vfn.cz>; Tesařová Markéta, Ing. Ph.D. <Marketa.Tesarova@vfn.cz>; Tišerová Kateřina <Katerina.Tiserova@vfn.cz>; Tolimatová Jarmila, Mgr. <Jarmila.Tolimatova@vfn.cz>; Tomášková Martina, Bc. <Martina.Tomaskova@vfn.cz>; Topolová Michaela <Michaela.Topolova@vfn.cz>; Trešlová Helena, Bc. <Helena.Treslova@vfn.cz>; Tuková Jana, MUDr. Ph.D. <Jana.Tukova@vfn.cz>; Tydlitátová Eva <Eva.Tydlitativa@vfn.cz>;

U: Uhlíková Dagmar <Dagmar.Uhlikova@vfn.cz>; Urbanová Zuzana, doc. MUDr. CSc. <Zuzana.Urbanova@vfn.cz>;

V: Vančíková Zuzana, MUDr. CSc. <Zuzana.Vancikova@vfn.cz>; Veselá Kateřina, Ing. Ph.D. <Katerina.Vesela3@vfn.cz>; Veverková Dagmar <Dagmar.Veverkova@vfn.cz>; Vítková Barbora <Barbora.Vitkova@vfn.cz>; Vitnerová Lenka, MUDr. <Lenka.Vitnerova@vfn.cz>; Vobruba Václav, MUDr. Ph.D. <Vaclav.Vobruba@vfn.cz>; Volfová Nikol, Ing. <Nikol.Volfova@vfn.cz>; Volfová Petra, Bc. <Petra.Volfova@vfn.cz>; Vondráčková Alžběta, Mgr. Ph.D. <Alzbeta.Vondrackova@vfn.cz>; Vondřejcova Katerina <Katerina.Vondrejцова@vfn.cz>; Vondrova Monika <Monika.Vondrova@vfn.cz>; Vorlíčková Markéta, MUDr. <Marketa.Vorlickova@vfn.cz>; Vránová Markéta, Bc. <Marketa.Vranova@vfn.cz>; Vrbatová Hana <Hana.Vrbatova@vfn.cz>;

W: Weiserová Katerina <Katerina.Weiserova@vfn.cz>; Wenchich László, MUDr. Ph.D. <Laszlo.Wenchich@vfn.cz>; Wojtovičová Lúbia, MUDr. <Lubica.Wojtovicova@vfn.cz>;

Z/Ž: Záhoráková Daniela, RNDr. Ph.D. <Daniela.Zahorakova@vfn.cz>; Zahornadský Andrej, MUDr. <Andrej.Zahornadsky@vfn.cz>; Zahornadský Andrej, MUDr.; Zajícová Dočekalová Dagmar <Dagmar.ZajicovaDocekalova@vfn.cz>; Zeman Jiří, prof. MUDr. DrSc. <Jiri.Zeman@vfn.cz>; Zemánková Jitka <Jitka.Zemankova@vfn.cz>; Zoubková Ivana <Ivana.Zoubkova@vfn.cz>; Živný Jan, doc. MUDr. Ph.D. <Jan.Zivny@vfn.cz>;

1. LF. UK

Přednosta:

doc. MUDr. Tomáš Honzík, Ph.D. tomas.honzik@lf1.cuni.cz 22496 7733

English taught courses:pediatrics/pediatrics:

doc. MUDr. Martin Magner, Ph.D. martin.magner@lf1.cuni.cz 7791

patobiochemie:

MUDr. Martin Hřebíček, Ph.D. martin.hrebicek@lf1.cuni.cz 7208

Národní centrum lékařské genomiky:

prof. Ing. Stanislav Kmoch, CSc. stanislav.kmoch@lf1.cuni.cz 7691

Sekretáři:

Blanka Albrechtová blanka.albrechtova@lf1.cuni.cz 7734

Mgr. Andrej Kutarňa andrej.kutarna@lf1.cuni.cz 7167

Profesoři:

prof. MUDr. Pavla Doležalová, CSc. pavla.dolezalova@lf1.cuni.cz 7775

prof. Ing. Stanislav Kmoch, CSc. stanislav.kmoch@lf1.cuni.cz 7691

prof. MUDr. Viktor Kozich, CSc. viktor.kozich@lf1.cuni.cz 7679

prof. MUDr. Pavel Martásek, DrSc. pavel.martasek@lf1.cuni.cz 7755

prof. MUDr. Jiří Zeman, DrSc. jiri.zeman@lf1.cuni.cz 7043

Docenti:

doc. MUDr. Tomáš Honzík, Ph.D. tomas.honzik@lf1.cuni.cz 7733
doc. MUDr. Jozef Hoza, CSc. jozef.hoza@lf1.cuni.cz 7811
doc. RNDr. Marie Hubálek Kalbáčová, Ph.D. marie.kalbacova@lf1.cuni.cz 7155
doc. Mgr. Kateřina Jirsová, Ph.D. katerina.jirsova@lf1.cuni.cz 7238
doc. MUDr. Petra Lišková, MD, Ph.D. petra.liskova@lf1.cuni.cz 7138
doc. MUDr. Martin Magner, Ph.D. martin.magner@lf1.cuni.cz 7791

Odborní asistenti:

RNDr. Asfaw Befekadu, CSc. asfaw.befekadu@lf1.cuni.cz 7154
MUDr. Michaela Buganová, Ph.D. michaela.bodnarova@lf1.cuni.cz 7777
MUDr. Dita Cebecauerová, Ph.D. dita.cebcauerova@lf1.cuni.cz 7771
MUDr. Olga Černá olga.cerna@lf1.cuni.cz 7779
MUDr. Šárka Doležalová sarka.dolezalova@lf1.cuni.cz 7767
RNDr. Lenka Dvořáková, CSc. lenka.dvorakova@lf1.cuni.cz 7701
MUDr. Nabil El-Lababidi nabil.ellababidi@lf1.cuni.cz 7798
MUDr. Eva Flachsová, Ph.D. eva.flachsova@lf1.cuni.cz 7790
MUDr. Šárka Fingerhutová sarka.fingerhutova@lf1.cuni.cz 7777
MUDr. Pavel Frühauf, CSc. pavel.fruhauf@lf1.cuni.cz 7801
Mgr. Lucie Hrušková lucie.hruskova@lf1.cuni.cz 7158česky/
MUDr. Martin Hřebíček, Ph.D. martin.hrebicek@lf1.cuni.cz 7208
MUDr. RNDr. Pavel Ješina, Ph.D. pavel.jesina@lf1.cuni.cz 7708
MUDr. Petr Klement, Ph.D. petr.klement@lf1.cuni.cz 7779
MUDr. Hana Kolářová hana.kolarova@lf1.cuni.cz 7777
MUDr. Jitka Komínová jitka.kominova@lf1.cuni.cz 7809
MUDr. Pavel Kopecký pavel.kopecky@lf1.cuni.cz 7411
MUDr. Petr Kotátko petr.kotatko@lf1.cuni.cz 7743
MUDr. Václav Kredba, CSc. vaclav.kredba@lf1.cuni.cz 7809
MUDr. Jitka Kytnarová, Ph.D. jitka.kytnarova@lf1.cuni.cz 7791
MUDr. Jan Langer jan.langer@lf1.cuni.cz 7767
RNDr. Jana Ledvinová, CSc. jana.ledvinova@lf1.cuni.cz 7032, 7034, 7033
MUDr. David Lorenčík david.lorencik@lf1.cuni.cz 7779
MUDr. Věra Malinová vera.malinova@lf1.cuni.cz 7794
MUDr. Daniela Marková daniela.markova@lf1.cuni.cz 7769
MUDr. Stella Mazurová stella.mazurova@vfn.cz 7790
MUDr. Zuzana Myšíčková zuzana.mysickova@vfn.cz 7791
MUDr. Jan Melichar jan.melichar@lf1.cuni.cz 7734
MUDr. Dana Němcová dana.nemcova@lf1.cuni.cz 7074
MUDr. Pavla Pokorná, Ph.D. pavla.pokorna@lf1.cuni.cz 7783, 7779
MUDr. Martin Prchlík martin.prchlik@lf1.cuni.cz 7779
MUDr. Václav Sebroň vaclav.sebron@lf1.cuni.cz 7469
MUDr. Jakub Sikora, Ph.D. jakub.sikora@lf1.cuni.cz 7041

MUDr. Pavel Srnský pavel.srnsky@lf1.cuni.cz 7736
Ing. Mgr. Blanka Stibůrková, Ph.D. blanka.stiburkova@lf1.cuni.cz 234 075 319
MUDr. Peter Szitanyi, Ph.D. peter.szitanyi@lf1.cuni.cz 7077
MUDr. Jana Tuková, Ph.D. jana.tukova@lf1.cuni.cz 7743
MUDr. Zuzana Vančíková, CSc. zuzana.vancikova@lf1.cuni.cz 7074
MUDr. Václav Vobruba, Ph.D. vaclav.vobruba@lf1.cuni.cz 7781
Mgr. Alžběta Vondráčková, Ph.D. alzbeta.vondrackova@lf1.cuni.cz 7749
MUDr. Blanka Zlatohlávková, Ph.D. blanka.zlatohlavkova@lf1.cuni.cz 7444

Vědečtí pracovníci :

Mgr. Veronika Barešová, Ph.D. veronika.baresova@lf1.cuni.cz 7031
Ing. Linda Berná, Ph.D. linda.berna@lf1.cuni.cz 7033, 7034
RNDr. Josef Bodor, CSc. josef.bodor@lf1.cuni.cz
Mgr. Kristýna Brejchová, Ph.D. kristyna.brejchova@lf1.cuni.cz 7086česky/
RNDr. Daniela Burská, Ph.D. daniela.burska@lf1.cuni.cz 7748
Mgr. Jana Česneková jana.cesnekova@lf1.cuni.cz 7749
RNDr. Robert Dobrovolný, Ph.D. robert.dobrovolny@lf1.cuni.cz 7031
Ing. Ľubica Ďudáková, Ph.D. lubica.dudakova@lf1.cuni.cz 7139
RNDr. Hana Hansíková, CSc. hana.hansikova@lf1.cuni.cz 7748
RNDr. Hana Hartmannová, Ph.D. hana.hartmannova@lf1.cuni.cz 7052, 7016
Ing. Kateřina Hodaňová, Ph.D. katerina.hodanova@lf1.cuni.cz 7668
Ing. Jitka Honzíková jitka.hlavata@lf1.cuni.cz 7034, 7032
Ing. Ivana Jedličková ivana.jedlickova@lf1.cuni.cz 7062
Ing. Zdeněk Kejík, Ph.D. zdenek.kejik@lf1.cuni.cz 325 873 012, 7755, 325 873 004
MUDr. Hana Kolářová hana.kolarova@lf1.cuni.cz 7790
RNDr. Jarmila Králová, CSc. jarmila.kralova@lf1.cuni.cz 7755
RNDr. Jakub Krijt jakub.krijt@lf1.cuni.cz 7647, 7682
Mgr. Matyáš Krijt matyas.krijt@lf1.cuni.cz 7691, 325 873 007
doc. RNDr. Ing. Vladimír Krylov, Ph.D. vladimir.krylov@lf1.cuni.cz 221 951 773
Mgr. Jana Křížová jana.spacilova@lf1.cuni.cz 774 877 49
RNDr. Ladislav Kuchař, Ph.D. ladislav.kuchar@lf1.cuni.cz 7031
Ing. Filip Majer, Ph.D. filip.majer@lf1.cuni.cz 7758
MUDr. Michal Malina, Ph.D. michal.malina@lf1.cuni.cz 7139
Ing. František Malinka frantisek.malinka@lf1.cuni.cz 7777
MUDr. Bc. Karel Medek karel.medek@lf1.cuni.cz 7668
Mgr. Petra Melenovská petra.melenovska@lf1.cuni.cz 7690
Ing. Dita Mušálková, Ph.D. dita.musalkova@lf1.cuni.cz 7668
Mgr. Patricia Norambuena, Ph.D. patricia.norambuena@lf1.cuni.cz 7169
Mgr. Lenka Nosková, Ph.D. lenka.noskova@lf1.cuni.cz 5643, 5642
Ing. Markéta Nováková marketa.novakova@lf1.cuni.cz 7749
Mgr. Nina Ondrušková, Ph.D. nina.ondruskova@lf1.cuni.cz 7668
Mgr. Jana Paděrová jana.paderova@lf1.cuni.cz 7052

Ing. Lenka Piherová lenka.piherova@lf1.cuni.cz 7032
Ing. Helena Poupětová helena.poupetova@lf1.cuni.cz 7690
Mgr. Anna Přistoupilová anna.pristoupilova@lf1.cuni.cz 7139
Mgr. Marie Rodinová marie.rodinova@lf1.cuni.cz 7139
MUDr. Ivana Rybičková, Ph.D. ivana.krabcova@lf1.cuni.cz 7034
Mgr. Jitka Rybová jitka.rybova@lf1.cuni.cz 7233
Mgr. Martin Řeboun martin.reboun@lf1.cuni.cz 7155
Mgr. Pavla Sauerová pavla.sauerova@lf1.cuni.cz 7668
Ing. Jitka Sokolová jitka.sokolova@lf1.cuni.cz 325 873 008, 32587
Ing. Olga Součková olga.souckova@lf1.cuni.cz 3007, 7062
Ing. Lenka Steiner-Mrázová lenka.mrazova@lf1.cuni.cz 7748
RNDr. Lukáš Stibůrek, Ph.D. lukas.stiburek@lf1.cuni.cz 7668
Mgr. Viktor Stránecký, Ph.D. viktor.stranecky@lf1.cuni.cz 325 873 007, 32587
Mgr. Václava Škopová vaclava.skopova@lf1.cuni.cz 3008, 7690, 7139
Mgr. Ingrida Šmeringaiová ingrida.smeringaiova@lf1.cuni.cz 7233
Ing. Gabriela Štorkánová, Ph.D. gabriela.storkanova@lf1.cuni.cz 7748
Mgr. Hana Štufková hana.kratochvilova@lf1.cuni.cz 7748
Ing. Markéta Tesařová, Ph.D. marketa.tesarova@lf1.cuni.cz 7139
Mgr. Peter Trošan peter.trosan@lf1.cuni.cz 7749
Ing. Kateřina Veselá, Ph.D. katerina.vesela@lf1.cuni.cz 7238
MUDr. Viera Veselá viera.vesela@lf1.cuni.cz 7232
Mgr. Hana Vlášková hana.vlaskova@lf1.cuni.cz 7680
RNDr. Alena Vrbacká, Ph.D. alena.cizkova@lf1.cuni.cz 7681
Ing. Petr Vyleťal, Ph.D. petr.vyletal@lf1.cuni.cz 7758
RNDr. Daniela Záhoráková, Ph.D. daniela.zahorakova@lf1.cuni.cz 325 873 015, 7208
Ing. Marie Zikánová, Ph.D. marie.zikanova@lf1.cuni.cz 7668
Mgr. Martina Živná, Ph.D. martina.zivna@lf1.cuni.cz
Výzkumní a koordinační pracovníci:
Mgr. Mgr. Josef Bulant josef.bulant@lf1.cuni.cz 7758
Vladimír Kořenský vladimir.korensky@lf1.cuni.cz 7158, 7755
Mgr. Lubomír Králík lubomir.kralik@lf1.cuni.cz 7758
Alena Puchmajerová alena.puchmajerova@lf1.cuni.cz 7758
MUDr. Kgosietsile Ponalo Tlhakanelo kgosietsile.tlhakanelo@lf1.cuni.cz 7158, 7755
Lucie Zdražilová lucie.zdrazilova@lf1.cuni.cz 7748

Organizační pracovnice :

Ing. Eva Oliveriusová eva.oliveriusova@lf1.cuni.cz 7680
Mgr. Kamila Rezková kamila.rezkova@lf1.cuni.cz 7749

Laboranti:

Blanka Bílková blanka.bilkova@lf1.cuni.cz 7239
Mgr. Žaneta Dosoudilová zaneta.dosoudilova@lf1.cuni.cz 7753
Michaela Hnízdová Boučková michaela.bouckova@lf1.cuni.cz 7233
Šárka Kalašová sarka.kalasova@lf1.cuni.cz 7138
Suzana Knopová suzana.knopova@lf1.cuni.cz 7754
Mgr. Lucia Krouská lucia.krouska@lf1.cuni.cz 7694
Lenka Kryšpínová lenka.kryspinova@lf1.cuni.cz 7084
Kateřina Sátrová katerina.satrova@lf1.cuni.cz 5643, 5642
Daniela Sedláčková daniela.sedlackova@lf1.cuni.cz 7753
Jana Sovová jana.sovova@lf1.cuni.cz 7034
Ing. Tereza Šuková tereza.kovacikova@lf1.cuni.cz 7694
Eva Trefilová eva.trefilova@lf1.cuni.cz 7750
Bc. Helena Trešlová helena.myskova@lf1.cuni.cz 7062
Miroslav Votruba miroslav.votruba@lf1.cuni.cz 7062
Dagmar Zajícová Dočekalová dagmar.docekalova@lf1.cuni.cz 7750

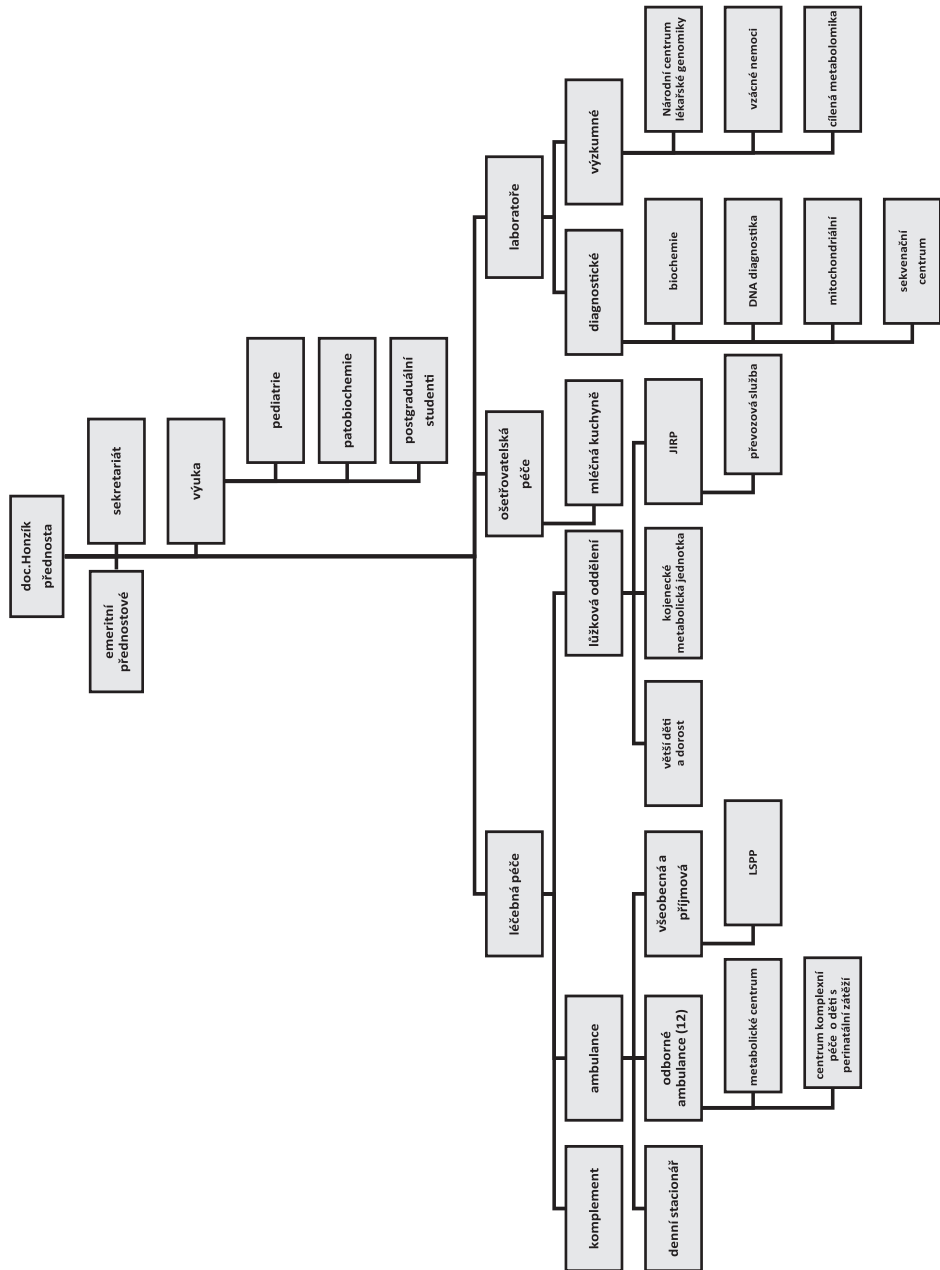
Knihovnice:

Olga Benešová olga.benesova@lf1.cuni.cz 7755

3. Externí spolupracovníci

doc. MUDr. Alice Baxová, CSc., genetické oddělení 1. LF a VFN
doc. MUDr. Hana Houšťková, CSc, dětská klinika IPVZ TN
as. MUDr. Pavel Kabíček, CSc., dětská klinika IPVZ TN
as. MUDr. Edita Kabíčková, Klinika dětské hematologie a onkologie 2. LF a FNM
prim. MUDr. Jaroslava Lukešová, kojenecký ústav – Dětské centrum FTN
doc. MUDr. Iva Příhodová, Ph.D. – neurologická klinika 1. LF UK a VFN
MUDr. Natália Szitányi, praktický lékař pro děti a dorost
MUDr. Antonín Šípek, genetické oddělení 1. LF a VFN
MUDr. Lenka Vepřeková, I.interní klinika 1. LF a VFN

4. Organizační schéma



5. Základní statistické údaje

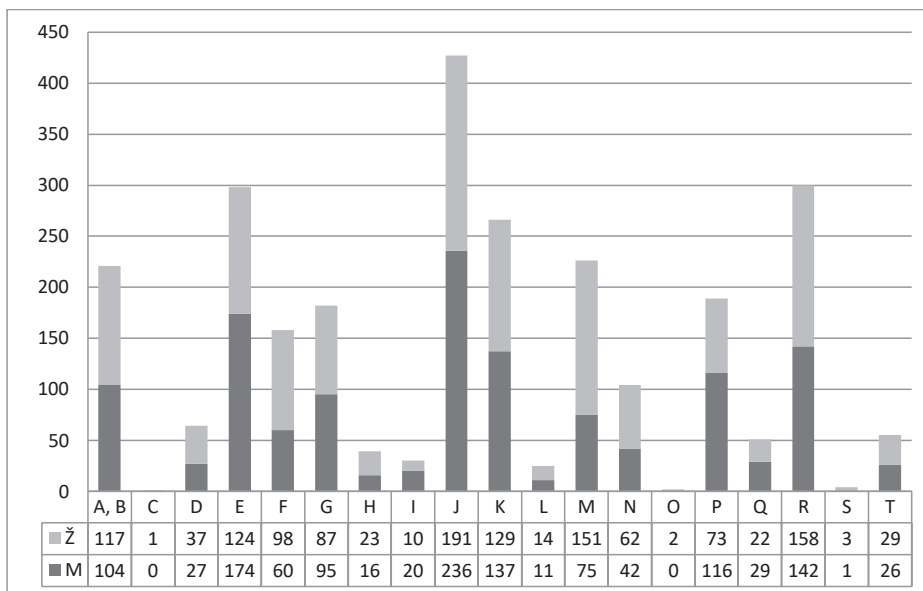
Porovnání 2016/2017, odborné ordinace, všeobecná a příjmová ambulance, LSPP

porovnání		2016	2017
lůžka	počet	61	61
průměrná ošetrovací doba	dny	3,6	3,25
přijetí vč. doprovodů	počet	4.532	4.482
děti s doprovodem	%	66,5	65,1
přijetí pacienti	počet	2.722	2.715
mimopražští pacienti	%	44	47
přijetí na JIRP	%	9,3	8,1
průměrná ošetrovací doba JIRP	dny	10,9	11,5
ambulantní kontakty celkem	počet	52.319	52.360
			2017
odborné ordinace	kontakty		43.315
			pacienti (URČ)
gastroenterologie, hepatologie, výživa dr. Frühauf, dr. Szitányi, dr. El-Lababidi mgr. Daňková, Bc. Weidenthalerová, Horníková, DiS	1.		2838
endokrinologie, diabetologie, obezitologie dr.Kytnarová, dr.Moravcová	2.		2326
nefrologie dr. Langer, dr. Doležalová, dr. Flachsová, dr. Buganová	3.		1903
neurologie dr. Klement, dr. Koumarová, dr. Hanušová, doc. Příhodová	4.		1740
pneumologie dr. Koťátko, dr. Vančíková, dr. Tuková	5.		1576
kardiologie, lipidologie doc. Urbanová, dr. Kredba, dr. Komínová	6.		1249

revmatologie prof. Doležalová, doc. Hoza, dr. Němcová	7.	1235
centrum komplexní péče o děti s perinatálním rizikem dr. Marková, dr. Raušová, dr. Weberová, dr. Kněžů	8.	1069
rehabilitace doc. Smolíková, mgr. Mirovská, mgr. Vránová, mgr. Ramešová	9.	818
genetika, metabolické vady prof. Zeman, doc. Honzík, doc. Magner	10.	693
alergologie dr. Vančíková	11.	662
stacionář dr. Malinová, dr. Mazurová	12.	163
poruchy příjmu potravy dr. Bělorová	12.	52
hematologie* dr. Vepřeková	13.	kontakty 1042
všeobecná a příjmová ambulance		pacienti/kontakty 2665/4575
lékařská služba první pomoci (po – pá: 17 – 7, so, ne, svátky: 24 hod.)		3535/4470

*ordinace vedena externím spolupracovníkem, není zahrnuta do celkového součtu

Hospitalizovaní podle diagnózy (hodnoceny chorobopisy diagnosticky uzavřené v r. 2017)



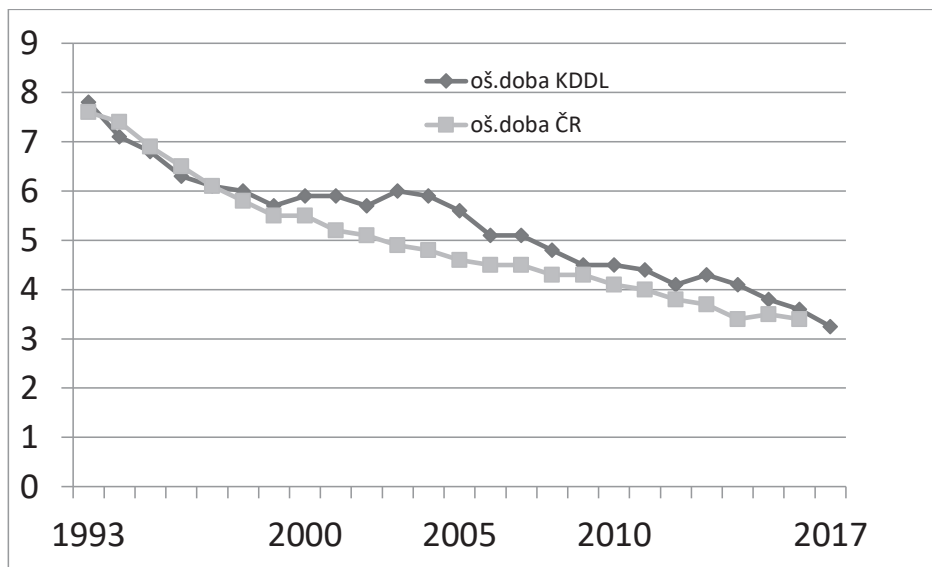
A, B infekce, C nádory, D hematologie, E endokrinologie a metabolismus, F duševní choroby a poruchy chování, E neurologie, H oční/ORL, I kardiologie, J respirace, K gastrointestinální o., L kožní o., M nemoci svalové, kosterní a pojivové tkáně, N urogenitální o., O gynekologie, P perinatální o., Q vročené vady, R symptomy, S poranění, T otravy, Ž ženy, M muži

Lůžková kapacita

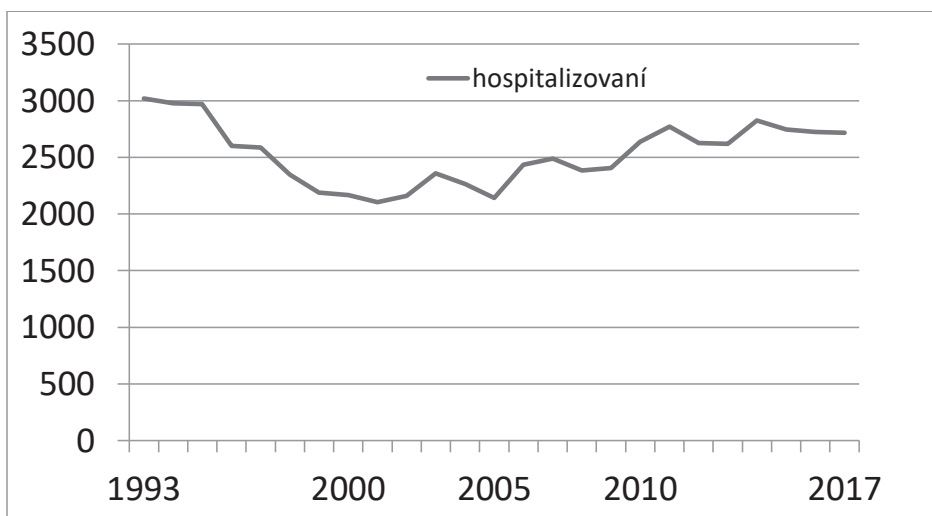
podlaží	oddělení	lůžka pacientů	nadstandardní pokoje	lůžka pro doprovod
přízemí	JIRP novorozenci - rooming in	15 2	- 2	2
1. patro	kojenci – standartní lůžka expektační a izolační lůžka metabolická jednotka	12 6 4	2	19
2. patro	větší děti a dorost – standartní lůžka intenzivní lůžka	19 3	3	5
celkem		61	7	26

6. Historické statistiky

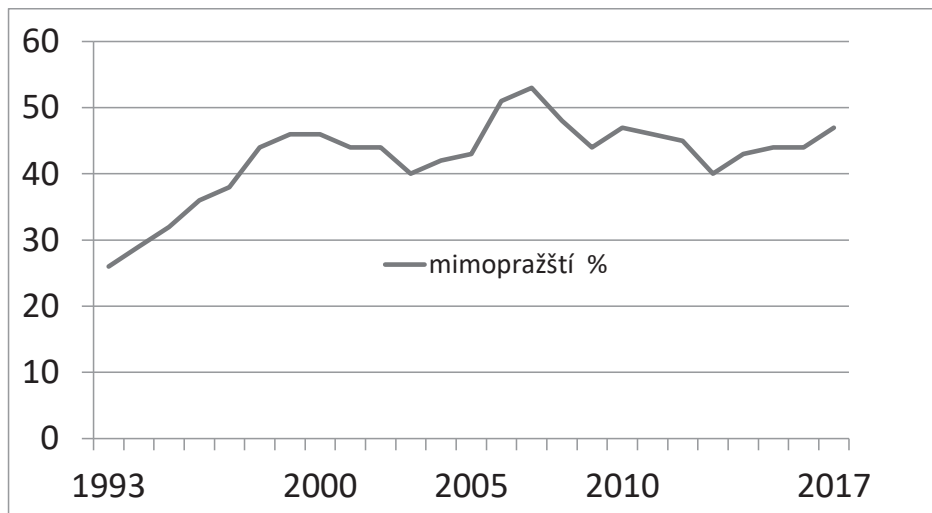
Ošetrovací doba



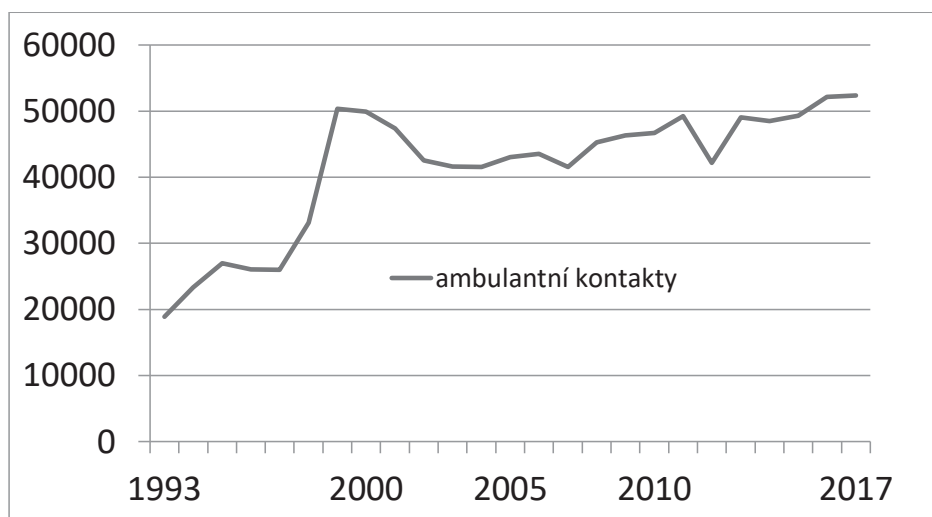
Hospitalizovaní



Mimopražští hospitalizovaní



Počet ambulantních vyšetření



14. Komplement

výkon	2016	2017
ultrasonografie vč. echokardiografie	8753	8768
EKG	1647	1682
Holter EKG	45	51
24 hodinová monitorace TK	151	142
EEG a polygrafie	1487	1561
otoakustické emise	191	64
spirometrie	2562	2650
bronchoskopie	61	64
bodypletysmografie	117	188
esofagogastroduodenoskopie	183	183
perkutánní endoskopická gastrostomie	9	10
jícnová pH metrie z toho impedanční	60 5	73 21
kolonoskopie	49	44
necílená jaterní biopsie	4	13
dechové testy s laktózou oxid dusnatý ve vydechaném vzduchu	135 657	136 550
stanovení okluzních tlaků bránice	52	72
expoziční potravinové testy	74	78
punkce kloubu s vyšetřením výpotku/aplikací	65	60
svalová a kožní biopsie	50	46
mitochondriální laboratoř - analýzy	1164	1281
převozová služba pro kriticky nemocné děti	928	854

8. Pedagogická činnost

Pregraduální výuka:

- pediatrie pro obor lékařství 1. LF UK
- pediatrie pro obor stomatologie 1. LF UK
- pediatrie pro cizojazyčné studenty 1. LF UK
- vybrané kapitoly z pediatrie pro 2. LF
- pediatrie pro bakalářské studium denní i externí 1. LF UK
- pediatrie pro posluchače speciální pedagogiky PF UK
- pediatrie pro posluchače FTVS
- pediatrie pro posluchače ošetrovatelství FF UK
- nutriční terapeutky 1. LF UK, bakalářské i magisterské studium

Postgraduální výuka:

- postgraduální studenti: MUDr. Anna Čechová, Mgr. Jana Česneková, MUDr. Mohamed Sameh Hussein Farrag, MUDr. Veronika Dvořáková, MUDr. Nabil El-Lababidi, MUDr. Šárka Fingerhutová, MUDr. Karolína Hronová, MUDr. Sylvie Kelifová, MUDr. Hana Kolářová, Mgr. Lubomír Králík, MUDr. Jan Kulhánek, Mgr. Hana Kratochvílová, Ing. Petra Lelková, MUDr. Jitka Obršálová, MUDr. Stella Mazurová, MUDr. Bc. Karel Medek, MUDr. Radek Srp, MUDr. Jan Širc
- klinika je akreditována MZ ČR k postgraduálnímu školení v oborech: dětské lékařství, dětská gastroenterologie a hepatologie, dětská revmatologie, dětská kardiologie, dětská nefrologie, metabolická medicína dlouhodobá stáž v rámci přípravy na atestaci z praktického lékařství pro děti a dorost: MUDr. Andrejková, MUDr. Honzková, MUDr. Krejbichová, MUDr. Malkovská, MUDr. Pirunčíková, MUDr. Pekarská, MUDr. Pařízková, MUDr. Prokúpková, MUDr. Sedláčková

Výuka SZP

- praktická výuka ošetrovatelství v pediatrii
- praktická výuka rehabilitačních pracovníků
- praktická výuka záchranářů

9. Publikace

Monografie:

Fuchs M ed. Kazuistiky z potravinové alergie a intolerance. 2017, nakl. Mladá fronta, ISBN 978-80-204-4644. **Frühauf P, Sztányi P, El-Lababidi N.** Co je příčinou podezření na celiakii a důvodem odeslání k dětskému gastroenterologovi?:189-194.

Souček M, Svačina Š ed. Kuchařka lékařů českých 2. Axonite 2017, **Sztányi P.**:189-194.

Časopisy:

Bronský J, Beránková K, Černá Z, Čopová I, Ďuricová D, Durilová M, Hradský O, Karásková E, Mitrová K, Nevorál J, Poš L, Schwarz J, **Szitányi P**, Škába R, Šuláková A, **Tuková J**. Doporučení Pracovní skupiny dětské gastroenterologie a výživy ČPS pro diagnostiku a léčbu idiopatických střevních zánětů u dětí – doplněk k 1. vydání. **Gastroenterologie a hepatologie** 2017; 71(1):11-18.

Doležalová P. Golimumab - nový blokátor TNF α pro děti s juvenilní artritidou. *Acta medicinae*.2017; 6(6):53-55.

Doležalová P. Systémová forma juvenilní idiopatické artritidy. *Remedia*. 2017;7(3):270-277.

Dvorakova L, Vlaskova H, Sarajlija A, Ramadza DP, **Poupetova H**, **Hruba E**, Hlavata A, Bzduch V, Peskova K, Storkanova G, Kecman B, Djordjevic M, Baric I, Fumic K, Barisic I, Reboun M, **Kulhanek J**, **Zeman J**, **Magner M**. Genotype-phenotype correlation in 44 Czech, Slovak, Croatian and Serbian patients with mucopolysaccharidosis type II. *Clin Genet*. 2017;91(5):787-796.

Enders FB, Bader-Meunier B, Baildam E, Constantin T, **Dolezalova P**, Feldman BM, Lahdenne P, Magnusson B, Nistala K, Ozen S, Pilkington C, Ravelli A, Russo R, Uziel Y, van Brussel M, van der Net J, Vastert S, Wedderburn LR, Wulffraat N, McCann LJ, van Royen-Kerkhof A. Consensus-based recommendations for the management of juvenile dermatomyositis. *Ann Rheum Dis*.2017;76(2):329-340.

Fingerhutová Š, Król P, **Doležalová P**. Diagnostická úskalí PFAPA syndromu. *Vox paediatricae* 2017;17(6):24-28.

Frühauf P. Střevní mikrobiota, její význam a možnosti ovlivnění. *ZN plus* 2017; 66(37-38): 22.

Frühauf P. Konference Hami v Praze na Žofíně. *Pediatric pro praxi* 2017;18(4):262-264.

Frühauf P. Střevní mikrobiota a možnosti ovlivnění. *Pediatric pro praxi* 2017;18(4):239-242.

Frühauf P. Gastrointestinální symptomatologie dětských pacientů s poruchami autistického spektra. *Vox paediatricae* 2017;17(6).

Frühauf P. Výživa nekojených kojců. *ZN plus* 2017; 66(10):10-11.

Frühauf P. Kojenecké koliky. *Vox paediatricae* 2017;17(4).

Groot N, de Graeff N, Marks SD, Brogan P, Avcin T, Bader-Meunier B, **Dolezalova P**, Feldman BM, Kone-Paut I, Lahdenne P, McCann L, Özen S, Pilkington CA, Ravelli A, Royen-Kerkhof AV, Uziel Y, Vastert BJ, Wulffraat NM, Beresford MW, Kamphuis S. European evidence-based recommendations for the diagnosis and treatment of childhood-onset lupus nephritis: the SHARE initiative. *Ann Rheum Dis*. 2017;76(12):1965-1973.

Groot N, de Graeff N, Avcin T, Bader-Meunier B, Brogan P, **Dolezalova P**, Feldman B, Kone-Paut I, Lahdenne P, Marks SD, McCann L, Özen S, Pilkington C, Ravelli A, Royen-Kerkhof AV, Uziel Y, Vastert B, Wulffraat N, Kamphuis S, Beresford MW. European evidence-based recommendations for diagnosis and treatment of childhood-onset systemic lupus erythematosus: the SHARE initiative. *Ann Rheum Dis*. 2017;76(11):1788-1796.

Groot N, de Graeff N, Avcin T, Bader-Meunier B, **Dolezalova P**, Feldman B, Kenet G, Koné-Paut I, Lahdenne P, Marks SD, McCann L, Pilkington CA, Ravelli A, van Royen-Kerkhof A, Uziel Y, Vastert SJ, Wulffraat NM, Özen S, Brogan P, Kamphuis S, Beresford MW. European evidence-based recommendations for diagnosis and treatment of paediatric antiphospholipid syndrome: the SHARE initiative. *Ann Rheum Dis*. 2017;76(10):1637-1641.

Hadar A, Milanesi E, Squassina A, Niola P, Chillotti C, Pasmanik-Chor M, Yaron O, **Martásek P**, Rehavi M, Weissglas-Volkov D, Shomron N, Gozes I, Gurwitz D. RGS2 expression predicts amyloid- β sensitivity, MCI and Alzheimer's disease: genome-wide transcriptomic profiling and

- bioinformatics data mining. *Transl Psychiatry*. 2017;7(2):e1035. doi: 10.1038/tp.2016.228.
- Janda, J, Hrstková H, Gut J, **Zeman J**. Vzpomínka na profesora László Kováče, DrSc., MPH. *Československá pediatrie* 2017;72(6):332.
- Kejřk Z, Kaplánek R, Havlík M, Bříza T, Jakubek M, Králová J, Mikula I, **Martásek P**, Král V. Optical probes and sensors as perspective tools in epigenetics. *Bioorg Med Chem*. 2017;25(8):2295-2306.
- Kolarova H, Krizova J, Hulkova M, Hansikova H, Hulkova H, Smid V, Zeman J, Honzik T, Tesarova M**. Changes in transcription pattern lead to a marked decrease in COX, CS and SQR activity after the developmental point of the 22(nd) gestational week. *Physiol Res*. 2017 Nov 10. [Epub ahead of print]
- Kolářová H, Honzik T, Ďudáková L., Kousal B, Kulhánek J, Diblík P, Tesařová M, Havránková P, Forgáč M, Zeman J, Lišková P**. Leberova hereditární neuropatie optiku. *Česká a slovenská neurologie a neurochirurgie* 2017;80(5):534-544.
- Koťátko P**. Asthma bronchiale u dětí - praktický přístup k diagnostice a léčbě. *Postgraduální medicína* 2017;19(3):243-248.
- Kredba V**. Poruchy oběhu. *Vox paediatricae*. 2017;17(7).
- Krijt J, Sokolová J, Ješina P, Dvořáková L, Řeboun M, Brennerová K, Mistrík M, Zeman J, Honzik T, Kožich V**. Activity of the liver enzyme ornithine carbamoyltransferase (OTC) in blood: LC-MS/MS assay for non-invasive diagnosis of ornithine carbamoyltransferase deficiency. *Clin Chem Lab Med*. 2017;55(8):1168-1177.
- Krizova J, Stufkova H, Rodinova M, Macakova M, Bohuslavova B, Vidinska D, Klima J, Ellederova Z, Pavlok A, Howland DS, **Zeman J**, Motlik J, **Hansikova H**. Mitochondrial Metabolism in a Large-Animal Model of Huntington Disease: The Hunt for Biomarkers in the Spermatozoa of Presymptomatic Minipigs. *Neurodegener Dis*. 2017;17(4-5):213-226.
- Kuchar L, Sikora J, Gulino ME, **Poupetova H**, Lugojska A, **Malinova V, Jahnova H**, Asfaw B, **Ledvinova J**. Quantitation of plasmatic lysosphingomyelin and lysosphingomyelin-509 for differential screening of Niemann-Pick A/B and C diseases. *Anal Biochem*. 2017;525:73-77.
- Kutilek S, Formanova D, Senkerik M, **Langer J**, Markova D, Skalova S. Transient hyperphosphatasemia in a child with nephrolithiasis and severe prematurity. *Nefrologia*. 2017;37(4):443-444.
- Liskova P, **Tesarova M**, Dudakova L, Svecova S, **Kolarova H, Honzik T**, Seto S, Votruba M. OPA1 analysis in an international series of probands with bilateral optic atrophy. *Acta Ophthalmol*. 2017;95(4):363-369.
- Mazurova S, Magner M, Kucerova-Vidrova V, Vondrackova A, Stranecy V, Pristoupilova A, Zamecnik J, Hansikova H, Zeman J, Tesarova M, Honzik T**. Thymidine kinase 2 and alanyl-tRNA synthetase 2 deficiencies cause lethal mitochondrial cardiomyopathy: case reports and review of the literature. *Cardiol Young*. 2017;27(5):936-944
- Medek K, Zeman J, Honzik T, Hansikova H, Švecová Š, Beránková K, Kučerová Vidrová V, Kuklík M, Chomiak J, Tesařová M**. Hereditary Multiple Exostoses: Clinical, Molecular and Radiologic Survey in 9 Families. *Prague Med Rep*. 2017;118(2-3):87-94.
- Neubert A, Baarslag MA, Dijk MV, Rosmalen JV, Standing JF, Sheng Y, Rascher W, Roberts D, Winslade J, Rawcliffe L, Hanning SM, Metsvaht T, Giannuzzi V, Larsson P, **Pokorná P**, Simonetti A, Tibboel D; CLOSED Consortium. The CLOSED trial; CLONidine compared with midazolam for SEDation of paediatric patients in the intensive care unit: study protocol for a multicentre randomised controlled trial. *BMJ Open*. 2017 Jun 21;7(6): e016031.

Pensa AV, Cinelli MA, Li H, Chreifi G, Mukherjee P, Roman LJ, **Martásek P**, Poulos TL, Silverman RB. Hydrophilic, Potent, and Selective 7-Substituted 2-Aminoquinolines as Improved Human Neuronal Nitric Oxide Synthase Inhibitors. *J Med Chem.* 2017;60(16):7146-7165.

Pokorná P, **Hronová K**, Šíma M, Slanař O, **Klement P**, van den Anker JN, Tibboel D. Valproic acid-induced hyperammonemic encephalopathy in a full-term neonate: a brief review and case report. *Eur J Clin Pharmacol.* 2017;73(5):647-649.

Sarajlija A, **Magner M**, Djordjevic M, Kecman B, Grujic B, **Tesarova M**, Minic P. Late-presenting congenital diaphragmatic hernia in a child with TMEM70 deficiency. *Congenit Anom (Kyoto).* 2017;57(2):64-65.

Schormair B, Kemlink D, Mollenhauer B, Fiala O, Machetanz G, Roth J, Berutti R, Strom TM, Haslinger B, Trenkwalder C, Zahorakova D, **Martasek P**, Ruzicka E, Winkelmann J. Diagnostic exome sequencing in early-onset Parkinson's disease confirms VPS13C as a rare cause of autosomal-recessive Parkinson's disease. *Clin Genet.* 2017 Sep 1. doi: 10.1111/cge.13124. [Epub ahead of print]

Srnský P. Kardiopulmonální resuscitace u dětí. Kardiopulmonální resuscitace u dětí. *Vox paediatricae* 2017;17(3).

Stehlíková K, Skálová D, Zídková J, Haberlová J, Vohánka S, Mazanec R, Mrázová L, Vondráček P, Ošlejšková H, Zámečník J, **Honzík T**, **Zeman J**, **Magner M**, Šišková D, Langová M, Gregor V, Godava M, Smolka V, Fajkusová L. Muscular dystrophies and myopathies: the spectrum of mutated genes in the Czech Republic. *Clin Genet.* 2017;91(3):463-469.

Stýblová J, Kalousová J, Adamcová M, Bajerová K, Bronský J, Fencí F, Karásková E, Keslová P, Melek J, Pozler O, Sebroň V, Šuláková A, Tejnická J, Tláskal P, Tomášek L, Vlková B, **Szitányi P**; Czech Home Parenteral Nutrition Group of the Society of Clinical Nutrition and Intensive Metabolic Care. Paediatric Home Parenteral Nutrition in the Czech Republic and Its Development: Multicentre Retrospective Study 1995-2011. *Ann Nutr Metab.* 2017;71(1-2):99-106.

Šamánek M, **Urbanová Z**. Hrozí středním pijákům alkoholové onemocnění? Kapitoly z kardiologie pro praktické lékaře 2017;9(2):69-73.

Šamánek M, **Urbanová Z**. Syndrom vyhoření u lékařů. Kapitoly z kardiologie pro praktické lékaře 2017; 9(1):31-35.

Šíma M, **Pokorná P**, Hartinger J, Slanař O. Estimation of initial phenobarbital dosing in term neonates with moderate-to-severe hypoxic ischaemic encephalopathy following perinatal asphyxia. *J Clin Pharm Ther.* 2017 Sep [Epub ahead of print]

Ter Haar NM, Annink KV, Al-Mayouf SM, Amaryan G, Anton J, Barron KS, Benseler SM, Brogan PA, Cantarini L, Cattalini M, Cochino AV, De Benedetti F, Dedeoglu F, De Jesus AA, Della Casa Alberighi O, Demirkaya E, **Dolezalova P**, Durrant KL, Fabio G, Gallizzi R, Goldbach-Mansky R, Hachulla E, Hentgen V, Herlin T, Hofer M, Hoffman HM, Insalaco A, Jansson AF, Kallinich T, Koné-Paut I, Kozlova A, Kuemmerle-Deschner JB, Lachmann HJ, Laxer RM, Martini A, Nielsen S, Nikishina I, Ombrello AK, Ozen S, Papadopoulou-Alataki E, Quartier P, Rigante D, Russo R, Simon A, Trachana M, Uziel Y, Ravelli A, Gattorno M, Frenkel J. Development of the autoinflammatory disease damage index (ADDI). *Ann Rheum Dis.* 2017;76(5):821-830.

Vančíková Z. Racionální léčba nejčastějších respiračních nemocí u dětí. *Vox paediatricae.* 2017;17(2-9).

Vobruba V, Grus T, Mlejnsky F, Belohlavek J, Hridel J, Lambert L. Management of severe pulmonary hemorrhage in a neonate on veno-arterial ECMO by the temporary clamping of the endotracheal tube - a case report. *Perfusion.* 2017 Aug [Epub ahead of print].

Völler S, Flint RB, Stolk LM, Degraeuwe PLJ, Simons SHP, **Pokorna P**, Burger DM, de Groot

R, Tibboel D, Knibbe CAJ; DINO study group. Model-based clinical dose optimization for phenobarbital in neonates: An illustration of the importance of data sharing and external validation. *Eur J Pharm Sci.* 2017 Nov 15;109S:S90-S97. Epub 2017 May 12.

Vráblík M et al. (**Urbanová Z**). Stanovisko výboru České společnosti pro aterosklerózu k doporučením ESC/EAS pro diagnostiku a léčbu dyslipidemií z roku 2016. *AtheroReview* 2017;2(3):185-193.

Vráblík M et al. (**Urbanová Z**). Stanovisko výboru České společnosti pro aterosklerózu k doporučením ESC/EAS pro diagnostiku a léčbu dyslipidemií z roku 2016. *Hypertenze & kardiovaskulární prevence* 2017;6(2):23-30.

Vraná M, **Kelifová S**, Ratajová E, **Szitányi P**: Genetické vyšetření HLA pro diagnostiku celiakie. *Postgraduální gastroenterologie a hepatologie.* 2017;2:;90-95.

Werkstetter KJ et al. (**Szitanyi P, Frühauf P**). Accuracy in Diagnosis of Celiac Disease Without Biopsies in Clinical Practice. *Gastroenterology.* 2017;153(4):924-935.

Wong SY, Gadomski T, van Scherpenzeel M, **Honzik T, Hansikova H**, Holmefjord KSB, Mork M, Bowling F, Sykut-Cegielska J, Koch D, Hertecant J, Preston G, Jaeken J, Peeters N, Perez S, Nguyen DD, Crivelly K, Emmerzaal T, Gibson KM, Raymond K, Abu Bakar N, Foulquier F, Poschet G, Ackermann AM, He M, Lefeber DJ, Thiel C, Kozicz T, Morava E. Oral D-galactose supplementation in PGM1-CDG. *Genet Med.* 2017;19(11):1226-1235.

Wong SY, Gadomski T, van Scherpenzeel M, **Honzik T, Hansikova H** et al. Oral D-galactose supplementation in PGM1-CDG. *Genet Med.* 2017;19(11):1226-1235.

Zdražilová L, Ondrušková N, Honzik T, Hansíková H. Dědičné poruchy glykosylace: alfa-dystroglykanopatie. *Klinická biochemie a metabolismus* 2017;25(3):96-100.

10. Habilitace, ocenění, atestace

Habilitační řízení:

- doc. MUDr. Martin Magner, Ph.D.: Klinická manifestace mitochondriálních onemocnění u dětí

Ocenění:

- Cena Alberta Schweitzera – Pierre Fabre Médicament: MUDr. Hana Kolářová (školitel doc. Honzík): Developmental, biochemical and molecular aspects of rare diseases
- Cena Nadace Scientia, 2. místo za nejlepší vědeckou práci studentů 1.LF UK publikovanou v roce 2016: MUDr. Veronika Dvořáková (školitel doc. Honzík): The phenotypic spectrum of fifty Czech m.3243A>G carriers

Atestace:

- MUDr. David Lorenčík: neonatologie
- MUDr. Michaela Baganová, Ph.D.: dětská nefrologie
- MUDr. Stella Mazurová: dětské lékařství

Česká pediatrická společnost:

- prof. Zeman zvolen předsedou společnosti

11. Granty

číslo grantu	název grantu	řešitel/spolurešitel
Progres Q26/LF1 2017-2021	Molekulová, buněčná a patofyziologická podstata nemocí II	doc. Vokurka, spolurešitel prof. Zeman
Progres Q32/LF2 2017-2021	Translační medicína v pediatrické praxi: etiologie, patogenese, diagnostika a terapie závažných onemocnění dětského věku	prof. Lebl., koordinátor prof. Zeman
SVV UK 260367/2017 14-36804G	Experimentální metody v biomedicině VI. Centrum mitochondriální biologie a patologie (MITOCENTRUM)	ing. Kmoch, prof. Zeman dr. Houštěk, prof. Zeman
Univerzitní výzkumná centra UNCE 204011	Centrum pro studium vzácných geneticky podmíněných onemocnění	prof. Zeman, prof. Martásek
Česko-Norský výzkumný program 7F14308	Srovnávací studie Huntingtonovy choroby pomocí biochemických, imunocytochemických a molekulárně genetických metod na tkáních a buňkách myši, miniprasete a člověka	řešitel: prof. Motlík spolurešitel: dr. Hansíková
Výzkumný záměr RVOVFN64165	Diagnostika a léčba geneticky podmíněných poruch II	řešitel: prof. Kvasnička spolurešitel: prof. Zeman
MZ ČR AZV 16-32341A	Mitochondriální onemocnění s očními komplikacemi – studium rizikových faktorů a optimalizace diagnosticko-terapeutického algoritmu	doc. Honzík
EUROFEVER, mezinárodní projekt: EAHC 2007332	Mezinárodní registr autoinflatorních onemocnění	prof. Doležalová
PHARMACHILD FP7-HEALTH-2010-single-stage 26035	Long-term PHARMacovigilance for Adverse effects in Childhood arthritis focussing on Immune modulatory drugs	prof. Doležalová
EPOCA - PRINTO	A multinational study of the Epidemiology, treatment and Outcome of Childhood Arthritis	prof. Doležalová
SHARE EAHC 201112 02	Single Hub and Access point for paediatric Rheumatology in Europe	prof. Doležalová
IGA MZ ČR - NT/ 14149-3/2013.	Kvalita života dětí s juvenilní idiopatickou artritidou: význam nelékařských profesí v komplexním léčebném programu.	prof. Doležalová
Brainworks	The International Childhood CNS Vasculitis Outcome Study	prof. Doležalová
PRES Paediatric Vasculitis Outcome Study	PVDI (Pediatric Vasculitis Damane Index)	prof. Doležalová
ABI-JIA-P01 ID-RBC: 2013-A01268-37	Anti-Biopharmaceutical Immunization: Prediction and analysis of clinical relevance to minimize the risk of immunization in Juvenile Idiopathic Arthritis patients	prof. Doležalová
GAUK275215 2015-2017	Studium dopadu deficiencie proteinu cox17 na energetický metabolismu	mgr. Marie Rodinová garant: Dr. Hansíková
GAUK 542217 2017-2019	Význam protein ACBD3 v energetickém metabolismu v různých buněčných liniích	Daňhelovská garant: ing. Tesařová
MŠMT 7 E13034	Clonidine for Sedation of Paediatric Patients in the Intensive Care Unit	dr. Pokorná, JIRP KDDL Ústav farmakologie VFN a I. LF UK
GAUK275215 2015-2017	Studium dopadu deficiencie proteinu cox17 na energetický metabolismu	mgr. Marie Rodinová Garant: dr. Hansíková
COST LD15099 10/2015-12/2017	Srovnávací studie u Huntingtonovy nemoci: bioenergetická funkce mitochondrií u pacientů a u transgenního miniprasete	dr. Hansíková

AZV15-28208A 5/2015-12/2018	Určení příčin vzácných geneticky podmíněných nemocí pomocí metod analýzy genomu a zhodnocení přínosů tohoto přístupu pro klinicko-diagnostickou praxi	prof. Kmoch/ prof. Zeman
AZV 1528616A 5/2015-12/2018	Mitochondriální dysfunkce při bipolární afektivní poruše	dr. Hroudová/dr. Kališová/Ing Tesařová
AZV16-31932A 4/2016-12/2019	Molekulární mechanismy dědičných poruch glykosylace	dr. Hansíková/ doc. Honzík
16-32341A 4/2016-12/2019	Mitochondriální onemocnění s očními komplikacemi-studium rizikových faktorů a optimalizace diagnosticko-terapeutického algoritmu	doc. Honzík
AZV16-33018A 4/2016-12/2019	Transgenní a farmakologická komplementace dědičného defektu mitochondriální ATP syntázy	dr. Mráček/prof. Zeman
Magistrát HMP OT/04/03/006426/2017	Poradna pro pražské celiaky	garant: dr. Frühauf
MZ ČR PVP/97/4131/17	Pokračování provozu Poradny pro celiaky	garant: dr. Frühauf
Úřad vlády ČR - Vládní výbor pro zdravotně postižené občany 17524/2016-VVZ	Zpravodaj další informační materiály o celiakii a provoz internetových stránek	garant: dr. Frühauf
German Registry for Clinical Trials DRKS00003555	ProCeDE, Prospective Celiac Disease Diagnosis Evaluation	dr. Szitányi, dr. Frühauf

Švejcarijův nadační fond dětem - Karlov

Sídlo nadačního fondu:

129 01 Praha 2, Ke Karlovu 2

číslo účtu: 21536111/0100

IČO: 60457376, DIČO: CZ 60457376

Správní rada nadačního fondu:

předseda: MUDr. Pavel Frühauf, CSc. – KDDL

MUDr. Václav Vobruba, Ph.D. – vedoucí JIRP KDDL

Dagmar Skyvová – Sdružení celiaků ČR

Švejcarijova nadace dětem – Karlov byla založena v r. 1994 z iniciativy prof. MUDr. Josefa Švejcara, DrSc., který strávil část svého profesionálního života v Nalezinci, tj. nynějším Dětském areálu Karlov. V r. 1999 se nadace podle nových legislativních úprav přeměnila na nadační fond. Cílem nadačního fondu je podporovat činnost Kliniky dětského a dorostového lékařství, zvyšovat odbornou i lidskou úroveň péče o děti i mimo naše pracoviště, zlepšovat rehabilitaci, socializaci, dietní možnosti a pracovní začlenění chronicky nemocných dětí. Nadační fond se rovněž snaží zlepšovat podmínky pro děti i doprovázející rodiče při ambulantní péči i nezbytných pobytech v nemocnici.

Zpráva o činnosti nadačního fondu:

Stav účtu 1.1.2017: 240.832 Kč

31.12.2017: 310.602 Kč

Největší investicí nadačního fondu v r. 2017 bylo pořízení infusních pump pro oddělení JIRP (83.584 Kč). Dále bylo obnoveno vybavení nábytkem na ambulanci (11.960 Kč) a další investicí na ambulanci bylo pořízení anestetizujícího krému, který je používán při krevních odběrech (1.313 Kč).

Podrobný rozbor pohybu na účtu nadačního fondu v rámci daňového priznání bude uložen u rejstříkového soudu po jeho zpracování.

Dárci:

měsíc	dárce	Kč
leden	Karel Kovařík	1000
	Zuzana Kutinová	500
	Eva Honzátková	10000
	Lukáš Lener	500
	Vlasta Vaňková	100
	Petr Šimánek	20000
únor	Oldřich Krulík	200
	Zuzana Kutinová	500
	Lukáš Lener	500
	Vlasta Vaňková	100
	Lenka Cihelková	5000
březen	Oldřich Krulík	200
	Zuzana Kutinová	500
	Lukáš Lener	500
	Vlasta Vaňková	100
	Lenka Cihelková	5000
duben	Oldřich Krulík	200
	Zuzana Kutinová	500
	Lukáš Lener	500
	Vlasta Vaňková	100
květen	Oldřich Krulík	200
	Zuzana Kutinová	500
	Lukáš Lener	500
	Vlasta Vaňková	100
	Mgr. Jan Rollo	20000

	Oldřich Krulík Zuzana Kutinová Lukáš Lener Vlasta Vaňková	1400 500 500 100
červen	Zuzana Kutinová Lukáš Lener Vlasta Vaňková	500 500 100
červenec	Zuzana Kutinová Lukáš Lener Vlasta Vaňková	500 500 100
srpen	Zuzana Kutinová Lukáš Lener Vlasta Vaňková	500 500 100
září	Zuzana Kutinová Lukáš Lener Vlasta Vaňková	500 500 100
říjen	Zuzana Kutinová Lukáš Lener Vlasta Vaňková František Knotek	500 500 100 15000
listopad	Zuzana Kutinová Lukáš Lener Vlasta Vaňková Agáta Kneslíková	500 500 100 3000
prosinec	Zuzana Kutinová Lukáš Lener Vlasta Vaňková MUDr. Jiří Kopriva Ota Záhora Jiří Kaplický	500 500 100 10000 9000 20000

Děkujeme všem dárcům i vedení VFN, které umožňuje činnost nadace v prostorách nemocnice.